



Datenträgervernichtung

**DATA-EX<sup>®</sup>**  
DATENTRÄGERVERNICHTUNG



## Unsere Containerauswahl

### Daten-Sicherheitsbehälter

27 l  
Maße (L/B/H): 40 / 30 / 33 cm  
Grundausrüstung: Schloss

### Daten-Sicherheitsbehälter

75 l  
Maße (L/B/H): 42,5 / 33,5 / 62,5 cm  
Grundausrüstung: Schloss, Einwurfschlitz

### Daten-Sicherheitsbehälter

240 l  
Maße (L/B/H): 68 / 52 / 103 cm  
Grundausrüstung: Schloss, Einwurfschlitz

### Daten-Sicherheitsbehälter

415 l  
Maße (L/B/H): 109 / 85 / 72 cm  
Grundausrüstung: Schloss

### Daten-Sicherheitsbehälter

660 l  
Maße (L/B/H): 136 / 77 / 120 cm  
Grundausrüstung: Schloss, Einwurfschlitz

### Absetzbehälter geschlossen

2 / 3 m<sup>3</sup>  
Maße (L/B/H): 2,0 / 1,3 / 1,0 m  
2,0 / 1,3 / 1,5 m  
Grundausrüstung: verschließbare Deckel

### Absetzbehälter geschlossen

7 / 12 m<sup>3</sup>  
Maße (L/B/H): 3,5 / 1,8 / 1,7 m  
4,3 / 1,8 / 2,3 m  
Grundausrüstung: verschließbare Deckel

### Abrollbehälter geschlossen

20 m<sup>3</sup> / 30 m<sup>3</sup> / 40 m<sup>3</sup>  
Maße (L/B/H): 5,8 / 2,5 / 1,7 m  
5,8 / 2,5 / 2,5 m  
7,2 / 2,5 / 2,5 m  
Grundausrüstung: verschließbare Deckel



## DATA-EX: Professionelle Aktenentsorgung



### Erfahrung

Seit 1988 steht DATA-EX für die fachgerechte Entsorgung von Büroabfällen aller Art, insbesondere die professionelle Entsorgung und Vernichtung von Akten und Datenträgern.

### Sicherheit

DATA-EX ist ein Fachbetrieb für Akten- und Datenträgervernichtung nach DIN 66399 sowie zertifizierter Entsorgungsfachbetrieb.

### Schutz

Die Mitarbeiter sind dem Datengeheimnis gemäß Bundesdatenschutzgesetz verpflichtet.

### Bedarfsanalyse

So individuell Ihre spezifische Unternehmenssituation bezüglich Art und Umfang der Abfälle sein mag, so vielfältig sind unsere Möglichkeiten: Wir bieten für jeden Bedarf das ideale Entsorgungskonzept.



Grundsätzlich haben die Kunden die Wahl zwischen zwei Verfahren der Aktenvernichtung:

- Abholung und anschließende Vernichtung im DATA-EX Großshredder
- Mobile Aktenvernichtung vor Ort im DATA-EX LKW





## Verfahren 1: Abholung und Vernichtung im DATA-EX-Großshredder



### Flexibilität

Für beide Systeme steht eine Vielzahl von Spezialbehältern zur Verfügung, welche in den unterschiedlichsten Varianten und Entsorgungsintervallen kombiniert werden können.

Videokassetten, Bänder, Mikrofilme, Speicherchips, Festplatten, ebenso wie Wirtschaftsgüter, Fehlchargen (Zollaufsicht), wie z.B. Prototypen, Fälschungen, Retouren, etc.

### Kompetente Beratung

Unser Außendienstmitarbeiter berät Sie gern und entwickelt mit Ihnen gemeinsam ein auf Ihre individuelle Unternehmenssituation angepasstes Aktenentsorgungskonzept.

### Materialklassen

Neben sämtlichen Unterlagen aus Papier werden auch andere Datenträger mit sensiblen Inhalten fachgerecht vernichtet und entsorgt, wie z.B. CDs, Disketten,

### Sicherheitsbehälter

DATA-EX stellt eine breite Palette von Spezialbehältern von 27 l bis 40 m<sup>3</sup> zur Verfügung, welche vom Kunden mit zur Entsorgung bestimmten vertraulichen Unterlagen oder Datenträgern befüllt werden. Bei Bedarf können

auch offenbarungsfreie Behälter eingesetzt werden. Die Behälter werden verschlossen abgeholt und zur DATA-EX-Großshredderanlage transportiert. Der Tausch der Behälter erfolgt nach individueller Absprache.



Speziell auf Ihren Bedarf ausgerichtet, erfolgt der Tausch und die Abholung der Behälter in einem

- regelmäßigen (z. B. wöchentlich, monatlich)
- einmaligen (z. B. Archiventleerung)
- abrufgesteuerten (nach Meldung)

Turnus.





## Technik

Dort werden die Behälter entleert und die Akten bzw. Datenträger maschinell vernichtet.

Es ist nicht notwendig, die Ordner vorher zu entfernen: Der Großshredder zerkleinert sie problemlos.

### Service

Auf Wunsch stellt DATA-EX zusätzliches Personal zur Verfügung, z.B. zur Räumung eines Archivs im Keller.

### Nachhaltig

Mit dieser Form der Papierentsorgung wird gleichzeitig ein wichtiger Beitrag zum Umweltschutz geleistet:

Das vernichtete Papier wird in Ballen gepresst und anschließend dem Rohstoffkreislauf zugeführt.



## Verfahren 2: Mobile Aktenvernichtung vor Ort



### Unsere Technik – Ihre Sicherheit

Der DATA-EX Shredder-LKW kommt zum vereinbarten Termin oder im vereinbarten Turnus direkt zum Kundenunternehmen.

Die zu vernichtenden Unterlagen werden von unseren Mitarbeitern aus dem Archiv oder Büro zum Shredder-LKW transportiert und dort unmittelbar vernichtet, auf Wunsch unter persönlicher Aufsicht durch den Kunden.

Vorteil dieser mobilen Vor-Ort-Lösung: Sie ist wesentlich preiswerter als die Vernichtung über einen firmeneigenen Shredder, da der mobile DATA-EX-Shredder einen deutlich höheren Durchsatz hat als die meisten handelsüblichen Aktenvernichter.

Ein weiteres Plus: Ordner müssen nicht extra entfernt werden.

Unser Service entlastet Ihre Mitarbeiter und spart so Zeit und Geld.

Ideal ist der mobile Vernichter in der Kombination mit 75-l-Aluboxen anstelle von Papierkörben. Die verschlossenen Boxen haben einen Einwurfschlitz im Deckel und können unter jedem Schreibtisch platziert werden. Vertrauliche, zur Vernichtung bestimmte Büropapiere werden so ganz einfach gesammelt und sicher unter Verschluss gehalten, bis die Boxen von DATA-EX geleert und der Inhalt im Shredder-LKW vernichtet wird.



## Technik

Dort werden die Behälter entleert und die Akten bzw. Datenträger maschinell vernichtet.

Es ist nicht notwendig, die Ordner vorher zu entfernen: Der Großshredder zerkleinert sie problemlos.

### Service

Auf Wunsch stellt DATA-EX zusätzliches Personal zur Verfügung, z.B. zur Räumung eines Archivs im Keller.

### Nachhaltig

Mit dieser Form der Papierentsorgung wird gleichzeitig ein wichtiger Beitrag zum Umweltschutz geleistet:

Das vernichtete Papier wird in Ballen gepresst und anschließend dem Rohstoffkreislauf zugeführt.



## Die Alternative für kleine Mengen: Selbstanlieferung

Für Kunden mit kleinerem Abfallvolumen besteht die Möglichkeit, vertrauliche Akten und Datenträger selbst ohne vorherige Anmeldung zur Aktenvernichtungs-Anlage zu bringen.

Auf Wunsch kann der Kunde die Unterlagen eigenhändig auf dem Förderband platzieren und den Vernichtungsvorgang persönlich überwachen.



## Wir können noch mehr: Entsorgung von Büro- und Gastronomieabfällen

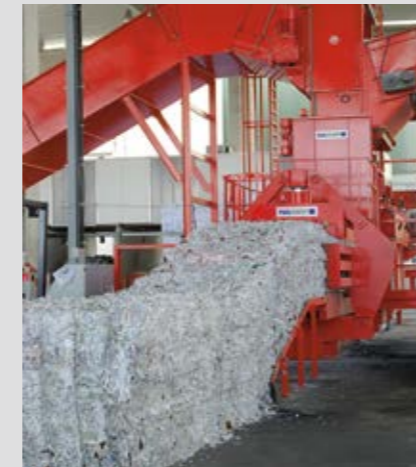


Über die Aktenvernichtung und Datenträgervernichtung hinaus bieten wir die fachgerechte Entsorgung von allen Abfällen, welche üblicherweise im Büro anfallen.

Wir stellen dafür die passenden Spezialbehälter zur Verfügung, holen die Abfälle ab und verarbeiten diese in unseren eigenen Aufbereitungsanlagen. Die von uns entsorgten Abfälle werden fast alle recycelt, entweder durch eine stoffliche oder eine energetische Verwertung.

Wir entsorgen u.a.

- Gewerbeabfall
- Altpapier
- Elektronikschrott
- Tonerkartuschen
- Leuchtstoffröhren
- Sperrmüll
- Holz
- Kunststoff
- Altglas
- Küchen- und Kantinenabfälle
- Altfett





## Der Weg zu uns

So finden Sie uns:

DATA-EX  
Römerstraße 17  
63741 Aschaffenburg  
(Abfahrt Hafen West  
von der B26)

Unsere Öffnungszeiten:  
Montag bis Freitag von  
7:30 - 16:30 Uhr



Römerstraße 17, 63741 Aschaffenburg,  
Tel. 06021-45189-0, Fax 06021-45189-100,  
kontakt@data-ex.info, www.data-ex.info

**DATA-EX**<sup>®</sup>  
DATENTRÄGERVERNICHUNG



**HELMUT WESTARP**  
Entsorgung-Verwertung-Handel